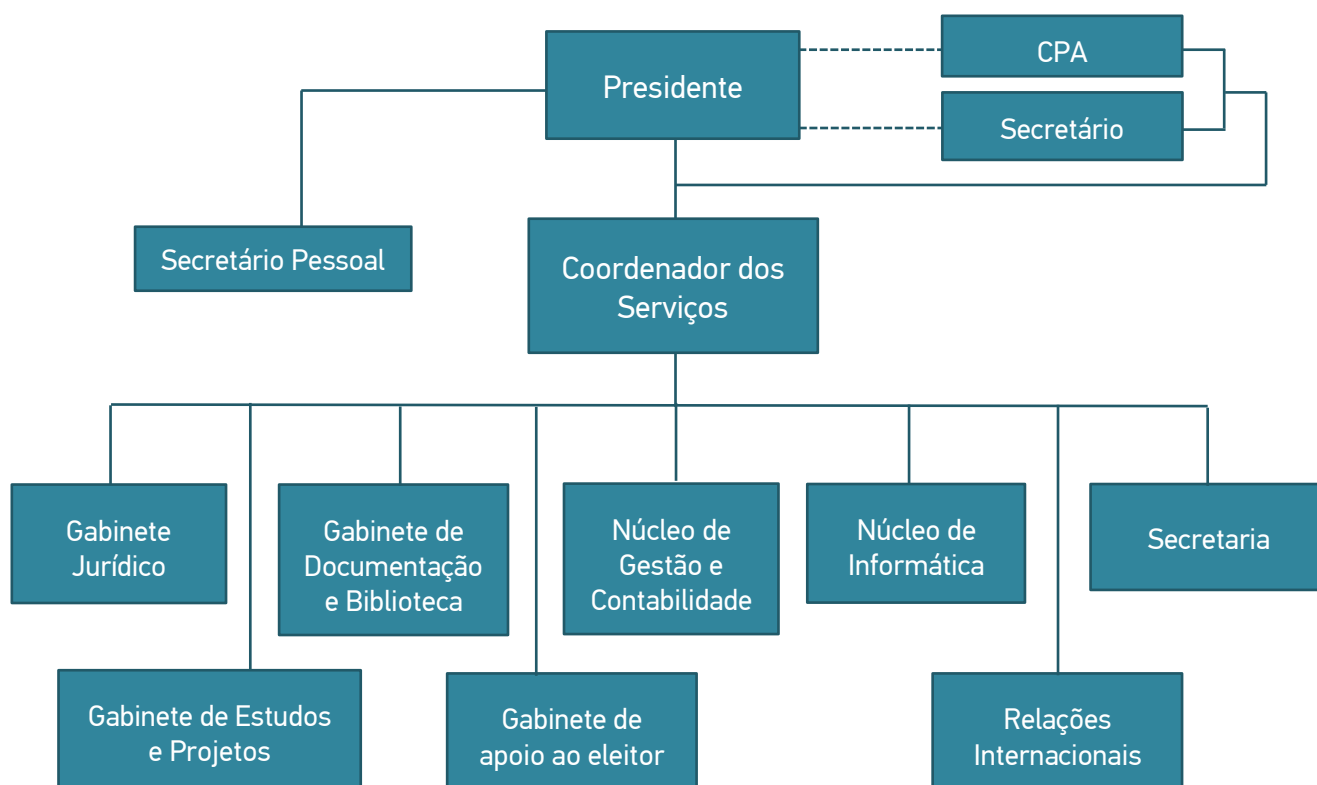


BALANÇO SOCIAL

31-12-2022

1. Organograma dos Serviços de Apoio à CNE



2. Mapa de pessoal

Unidade orgânica / Carreira	Técnico superior/ Ass. Parl.	Técnico de informática	Assistente técnico/ Técnico de apoio Parl.	Assistente Operacional /Auxiliar	Total de postos de trabalho	N.º de postos de trabalho ocupados
Coordenador dos Serviços					1	1
Secretário pessoal do Presidente					1	-
Gabinete Jurídico	4				4	2
Gabinete de Estudos e Projetos	1				1	1
Gabinete de Documentação e Biblioteca			1		1	1
Gabinete de Apoio ao Eleitor			1		1	1
Relações Internacionais			1		1	1
Núcleo de Gestão e Contabilidade	1		2		3	3
Núcleo de Informática		3			3	2
Secretaria			2	2	4	1
Total	6	3	7	2	20	13

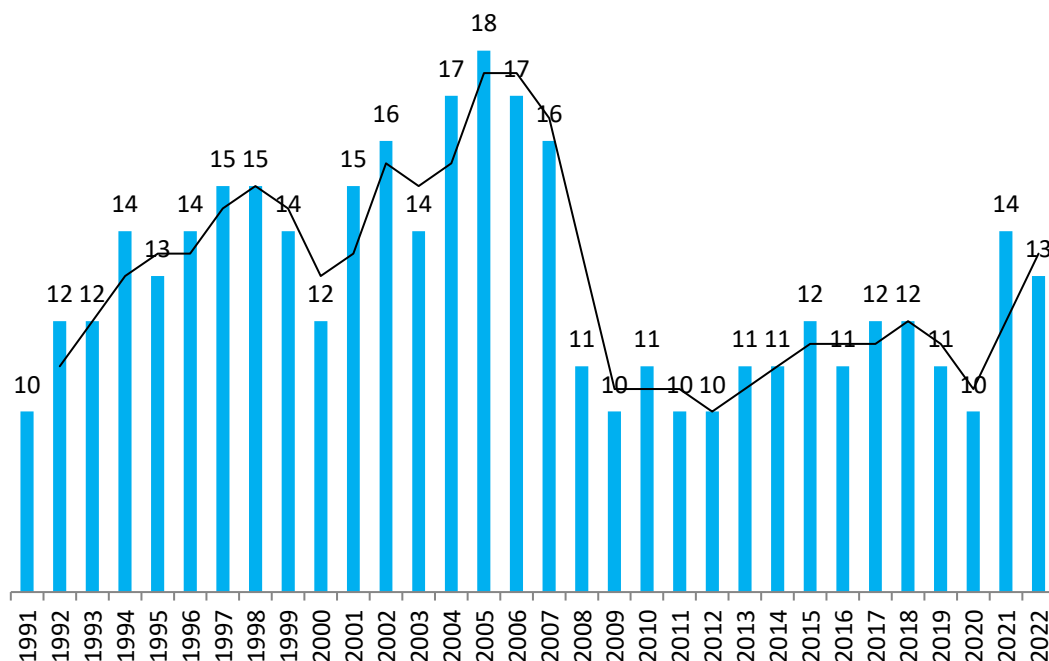
3. Caracterização dos Recursos Humanos

3.1. Evolução dos efetivos

Em 31 de dezembro de 2022, os Serviços de Apoio à CNE eram compostos por 13 trabalhadores efetivos.¹

Gráfico 1

Evolução de Recursos Humanos (1991-2022)

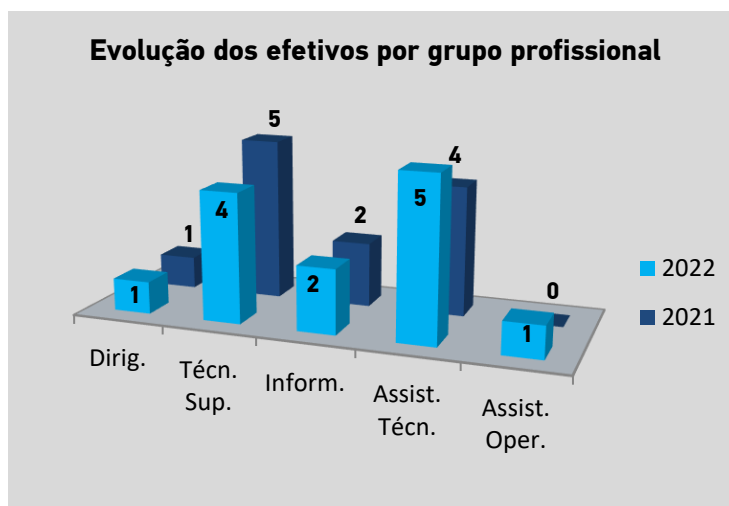


¹ No início do ano de 2022 (para a eleição AR), os serviços de apoio dispunham, ainda, de 2 colaboradores, em regime de contrato de avença.

Quadro 1 – Evolução dos efetivos / taxa de variação anual

	2021	2022
N.º de Efetivos	12	13
Taxa de variação anual	-	8%

Gráfico 2



Quadro 2 - Evolução dos efetivos por grupo profissional segundo a relação jurídica de trabalho

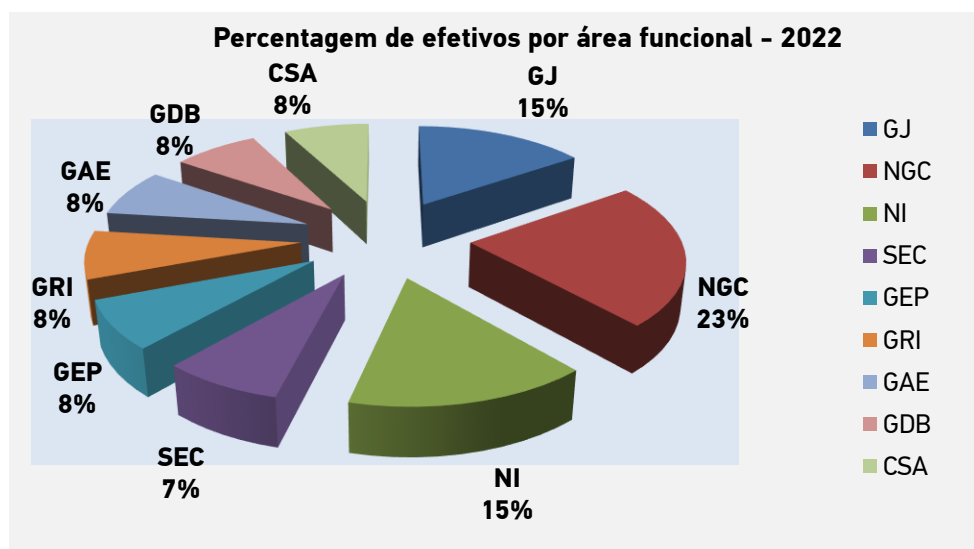
Anos		Dirigente		Técnico Superior		Assistente Técnico		Assistente Operacional		Informática		Total	
		21	22	21	22	21	22	21	22	21	22	21	22
Total de efetivos	H			2	1	1	1		1	2	2	5	5
	M	1	1	3	3	3	4					7	8
	T	1	1	5	4	4	5	0	1	2	2	12	13
Vínculo direto com a CNE	H												
	M	1	1									1	1
	T	1	1	0	0	0	0	0	0	0	0	1	1
Cedidos a título definitivo à CNE	H			1	1							1	1
	M												
	T	0	0	1	1	0	0	0	0	0	0	1	1
Cedência de interesse público	H			1		1	1		1	2	2	4	3
	M			3	3	3	4					6	7
	T	0	0	4	3	4	5	0	1	2	2	10	11

3.2 – Orgânica

Quadro 3 - Distribuição e variação de efetivos por área funcional

	GJ	NGC	NI	SEC	GEP	GRI	GAE	GDB	CSA
2021	3	2	2	0	1	1	1	1	1
2021	2	3	2	1	1	1	1	1	1
Var 21/22	-1	1	0	1	0	0	0	0	0

Gráfico 3



3.3 – Género

Quadro 4 – Relação homens / mulheres

	2021		2022	
	N.º	%	N.º	%
Homens	5	42%	5	38%
Mulheres	7	58%	8	62%
Total	12	100%	13	100%

Gráfico 4 - Percentagem da relação homens / mulheres - 2022

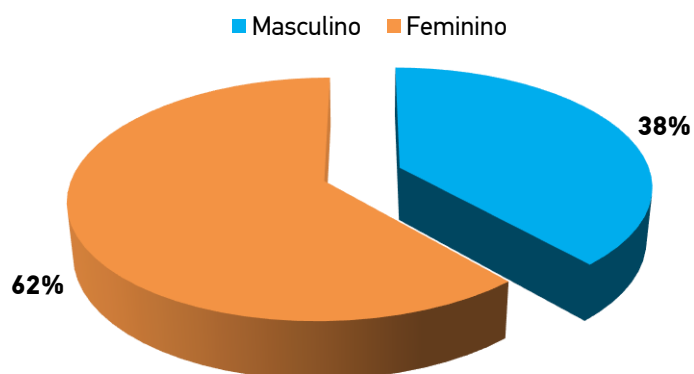


Gráfico 5 - Evolução do total de efetivos por género

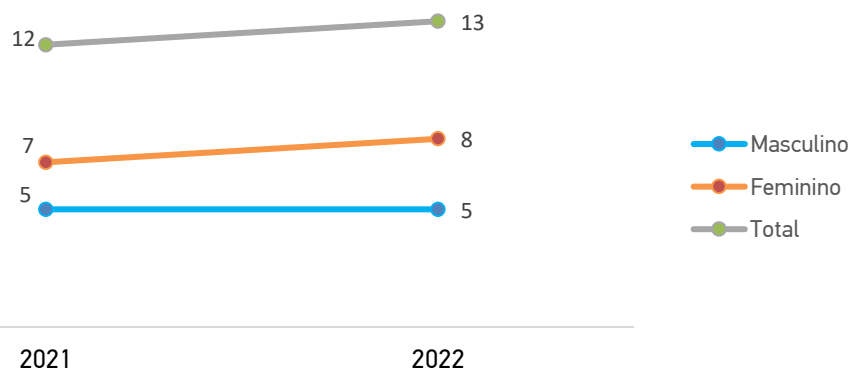
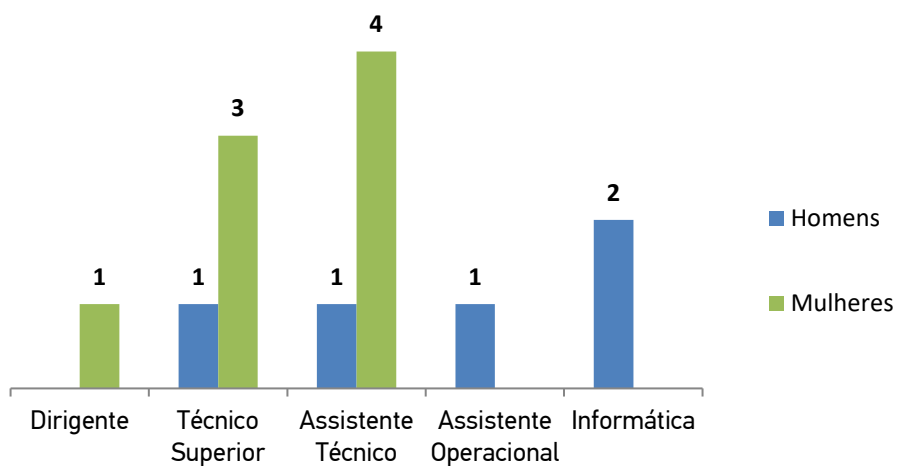


Gráfico 6 - Distribuição de efetivos por género e grupos profissionais



3.4 – Idade

Quadro 5 – Efetivos por escalão etário segundo o género

	Homens	Mulheres	Total
40-44			0
45-49	2	2	4
50-54		3	3
55-59	2	3	5
60-64	1		1
Totais	5	8	13

Quadro 6 – Distribuição por nível etário

	2021		2022	
	N.º	%	N.º	%
40-44	0	0%	0	0%
45-49	4	33%	4	31%
50-54	3	25%	3	23%
55-59	5	42%	5	38%
60-64	0	0%	1	8%
Totais	12	100%	13	100%

Gráfico 7 – Distribuição por Nível Etário

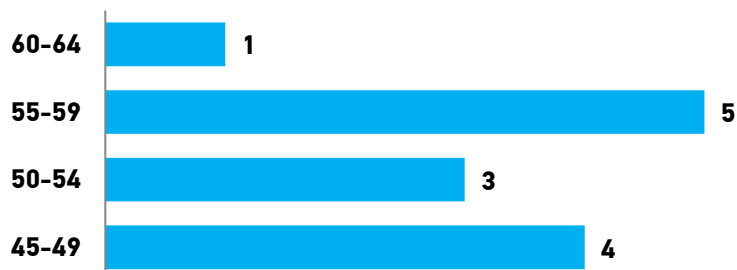
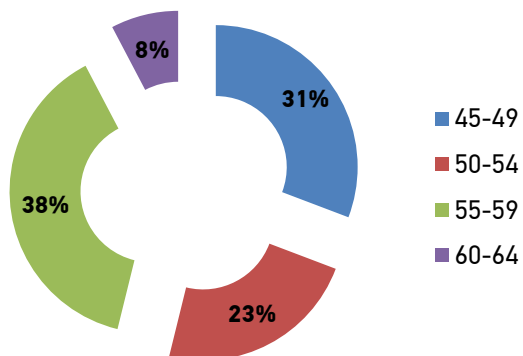


Gráfico 8 - Percentagem de funcionários por nível etário - 2022



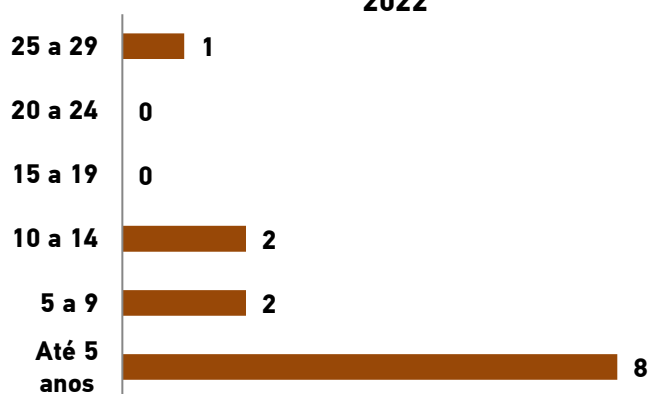
A **idade média** dos trabalhadores é de 52 anos.

3.5. – Antiguidade

Quadro 7 - Antiguidade na CNE

	2021	2022
Até 5 anos	6	8
5 a 9	3	2
10 a 14	2	2
15 a 19	0	0
20 a 24	1	0
25 a 29	0	1

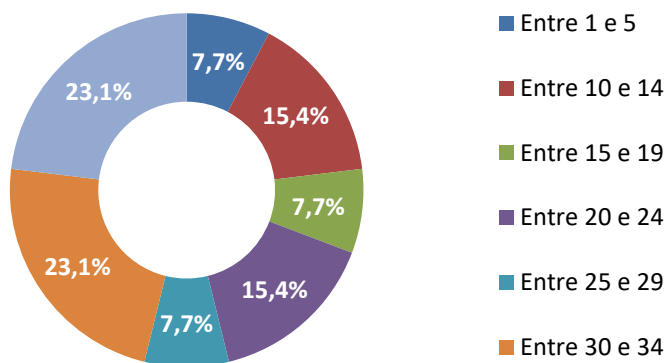
Gráfico 9 - Distribuição por antiguidade na CNE - 2022



Quadro 8 - Antiguidade na Função Pública - 2022

	Homens	Mulheres	Total
Entre 1 e 5	1		1
Entre 10 e 14		2	2
Entre 15 e 19		1	1
Entre 20 e 24	1	1	2
Entre 25 e 29		1	1
Entre 30 e 34	1	2	3
Mais de 35 anos	2	1	3
Nível Médio de Antiguidade	28,6 anos	24 anos	28,1 anos

Gráfico 10 - Distribuição por antiguidade na Função Pública



3.6. - Movimentos de pessoal

Gráfico 11 – Movimentos de entradas em 2022

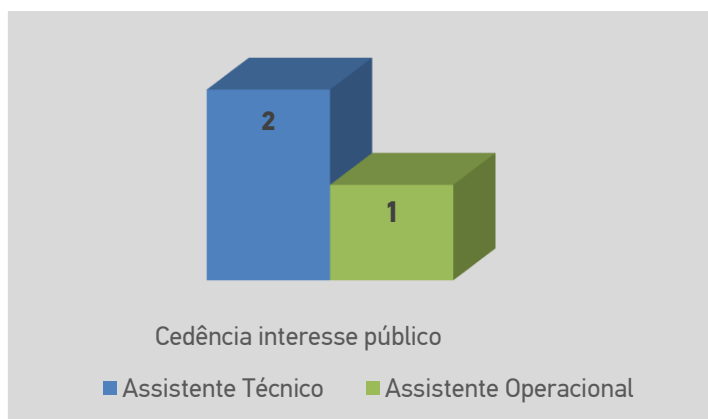
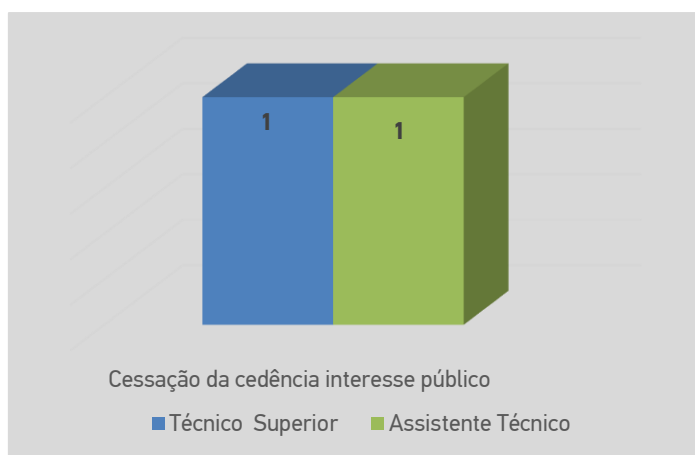


Gráfico 12 – Movimento de saídas em 2022

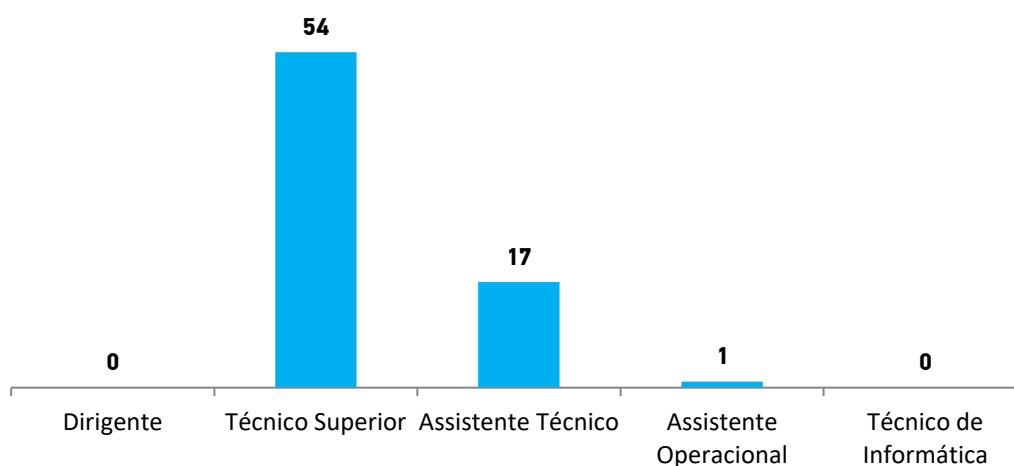


3.7. – Absentismo

Quadro 9 - Faltas justificadas (em dias) – 2022

	Dirigente	Técnico Superior	Assistente Técnico	Assistente Operacional	Técnico de Informática	Total	%
Assistência a familiares		5				5	7%
Greve						0	0%
Falecimento de familiar		5	6	1		12	17%
Doença		28	2			30	42%
Casamento						0	0%
Proteção na parentalidade						0	0%
Faltas Injustificadas						0	0%
Trabalhador-Estudante						0	0%
Doença COVID		16	9			25	35%
N.º dias de ausências	0	54	17	1	0	72	100%

Gráfico 13 - Absentismo por grupo profissional - 2022



4. Formação Profissional

Quadro 10 - Horas de formação por grupo profissional e áreas

	Dirigente	Técnico Superior	Assistente Técnico	Informático	Total	
Assuntos Jurídicos		6			6	2%
BAD			40	6	46	16%
Contratação Pública		58	32,5		90,5	31%
Protocolo			7		7	2%
Ferramentas de produtividade		7			7	2%
Recursos Humanos e Financeira			72		72	25%
Eleições		30,5		30,5	61	21%
Total	0	101,5	151,5	36,5	289,5	100%

5. Encargos Financeiros

Quadro 11 - Encargos financeiros permanentes - executados em 2022

Encargos com os Serviços da CNE	Montantes em Euro	Distribuição	Taxa de Execução
Pessoal dos Quadros - Regime de função pública	458 983,62	64,5%	89,65%
Pessoal em Regime de Tarefa	21 280,04	3,0%	65,83%
Despesas de representação	3 770,64	0,5%	99,73%
Subsídio de refeição	15 180,28	2,1%	63,88%
Subsídio de férias	37 748,05	5,3%	83,80%
Subsídio de Natal	41 071,48	5,8%	83,15%
Contribuições para a segurança social CGA	100 910,80	14,2%	84,30%
Contribuições para a segurança social SS	33 055,55	4,6%	81,61%
Total	712 000,46	100%	81,49%

Quadro 12 - Encargos financeiros variáveis - executados em 2022

Encargos com os Serviços da CNE	Montantes em Euro	Distribuição	Taxa de Execução
Abono para falhas	1 710,24	7,7%	91,48%
Outros abonos em numerário ou espécie	15 699,76	71,1%	82,89%
Formação	4 668,90	21,1%	25,64%
Total	22 078,90	100%	66,67%

6. Proteção Social

Quadro 13 - Proteção Social - executados em 2022

Encargos com os Serviços da CNE	Montantes em Euro	Distribuição	Taxa de Execução
Outras prestações familiares	2 885,56	100,0%	89,65%
Total	2 885,56	100%	89,65%

7. Indicadores

Quadro 14

Indicador	Fórmula	Indicador 2020	Indicador 2021
Média etária	Σ idade do total de efetivos / Total de efetivos	50	52
Índice de envelhecimento	(Número de efetivos com idade > 55 anos x 100) / Total de efetivos	27	33
Antiguidade média no setor público	Soma das antiguidades na "função pública" / Total de efetivos	25	27
Antiguidade média na CNE	Soma das antiguidades na CNE / Total de efetivos	8	6
Taxa de Feminização	Soma do n.º efetivos do sexo feminino / Total de efetivos	58%	62%
Taxa de Masculinização	Soma do n.º efetivos do sexo masculino / Total de efetivos	42%	38%
Índice de tecnicidade	Técnicos Superiores / Total de efetivos	0,5	0,5
Taxa de formação superior	Total dos efetivos com Mestrado + Lic.+ Pós-Graduação + Bacharelato ou Curso Médio / Total de efetivos	36%	42%
Taxa de escolaridade ≤ 6 anos	Soma do n.º efetivos com escolaridade ≤ 6 anos / Total de efetivos	0%	0%
Taxa de escolaridade = 9 anos	Soma do n.º efetivos com escolaridade = 9 anos / Total de efetivos	0%	0%
Taxa de escolaridade = 12 anos	Soma do n.º efetivos com escolaridade = 12 anos / Total de efetivos	64%	58%
Taxa de absentismo (1)	Total de dias de ausência / (Total de efetivos x Dias trabalháveis do ano)*100	1,36	2,64

Nota (1): Os dias trabalháveis do ano correspondem ao número de dias do ano civil subtraído do período legal de férias (25 dias úteis)